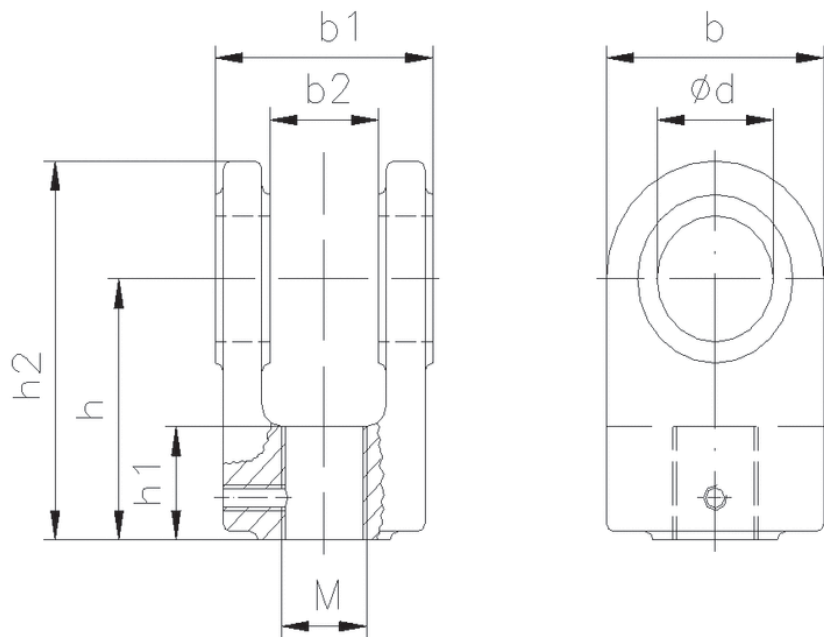


Gelenkkopfbefestigung für Standardbaureihen

Baureihe: G



Bestellbeispiel

Die u.g. Gelenkköpfe sind für alle Strautmann Standardbaureihen einsetzbar. Die Typenbezeichnung (z.B. A-30) wird im Bestellschlüssel für den Hydraulikzylinder angegeben.

Typ	Ø d	h	h ₁	h ₂	b	b ₁	b ₂	M
G-15	15	47	27	64	30	31	15	<i>M14x1,5</i>
G-20	20	50	25	70	40	39	19	<i>M16x1,5</i>
G-25	25	50	20	75	48	47	23	<i>M16x1,5</i>
G-30	30	60	25	90	56	56	28	<i>M22x1,5</i>
G-35	35	70	30	106	60	62	30	<i>M28x1,5</i>
G-40	40	85	38	126	70	71	35	<i>M35x1,5</i>