

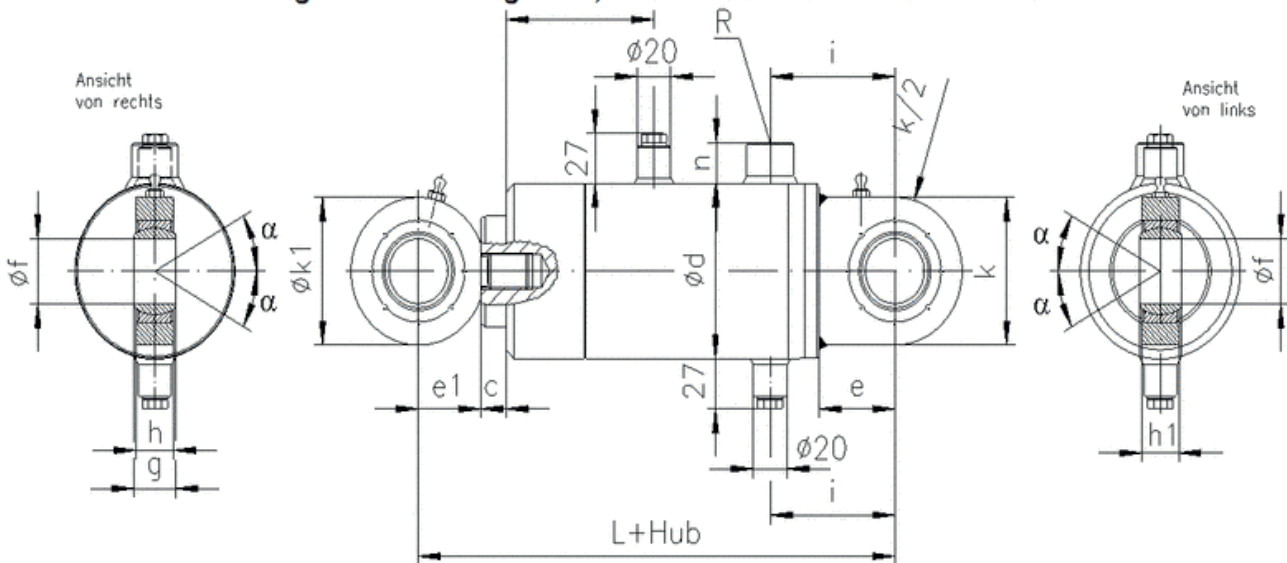
## Einfachwirkende Hydraulikzylinder für Scherenhubtische 250 bar

### Baureihe: HZE3 ≤ 500 mm Hub

#### Einfachwirkende Hydraulikzylinder für Scherenhubtische 250 bar

Baureihe: HZE3 ≤ 500 mm Hub

Lage der Entlüftungen P6, P7 und des Anschlussstutzen P8



Ø Stange	L	e1	c	n	Ød	m	i	Øf	k	h	g	Øk <sub>1</sub>	h <sub>1</sub>	α Grad	R
<b>50</b>	232	37	12	22	85	108	74	35	80	22	25	80	22	6	R 3/8"
<b>60</b>	232	37	12	22	95	108	74	35	80	22	25	80	22	6	R 3/8"
<b>70</b>	240	40	12	22	110	108	79	40	90	24	28	90	25	7	R 3/8"
<b>80</b>	240	40	12	22	120	108	79	40	90	24	28	90	25	7	R 3/8"
<b>90</b>	260	47	10	22	135	113	86	50	106	30	35	106	31	6	R 3/8"
<b>100</b>	260	47	10	22	150	113	86	50	106	30	35	106	31	6	R 3/8"
<b>110</b>	290	55	8	22	168	118	105	60	124	38	44	124	38	6	R 1/2"
<b>120</b>	290	55	8	22	180	118	105	60	124	38	44	124	38	6	R 1/2"
<b>130</b>	304	62	10	22	203	118	115	70	140	42	49	140	42	6	R 1/2"

Alle Abmessungen der o.g. Tabelle sind gültig für Zylinder bis zu einer Hublänge von ≤ 500 mm!