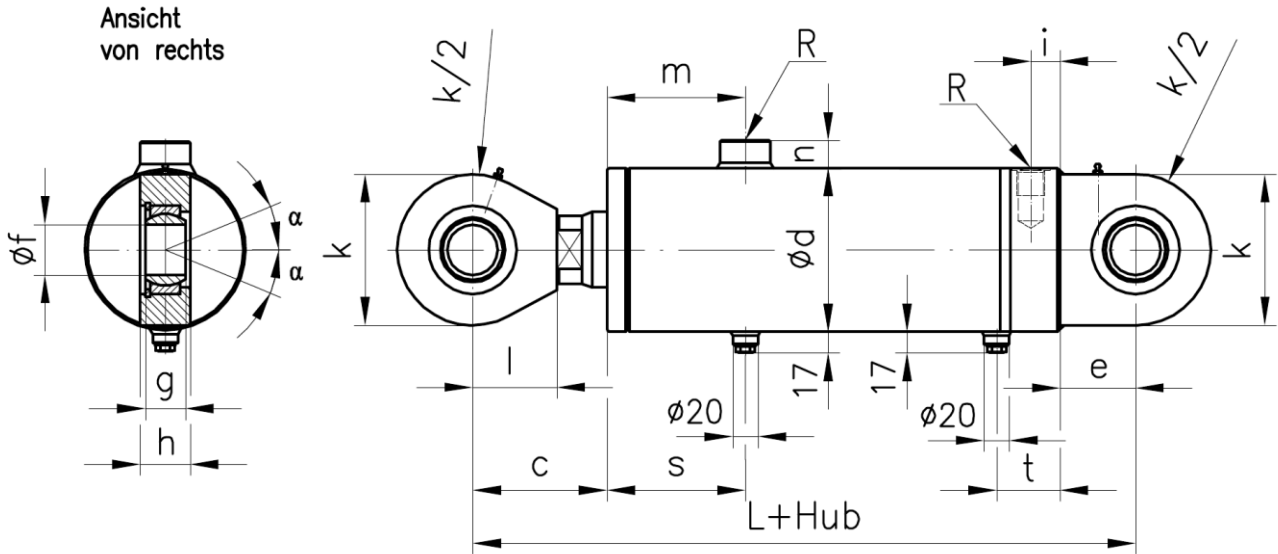


Doppeltwirkender Hydraulikzylinder 250 bar

Baureihe: HZD5 Industrieausführung

Kolbern $\leq 200\text{mm}$



Lage der Entlüftungen P5/P6 und der Anschlüsse P7/P8

Ø Kolben	Ø Stange	L	e	c	n	Ød	m	i	k	s	t	g	h	Øf	l	a Grad	R
100	56	385	75	117	25	120	72	24	140	65	65	35	49	50	90	6	G1"
125	70	400	75	117	25	150	80	24	160	75	65	44	59	60	90	6	G1"
140	80	465	93	132	25	170	105	24	180	98	65	49	88	70	105	6	G1"
160	90	465	93	132	25	190	105	24	180	98	65	49	88	70	105	6	G1"
180	100	555	115	147	25	219	125	28	210	115	35	55	88	80	115	6	G1½"
200	110	555	115	147	25	244	125	28	210	115	35	55	88	80	115	6	G1½"